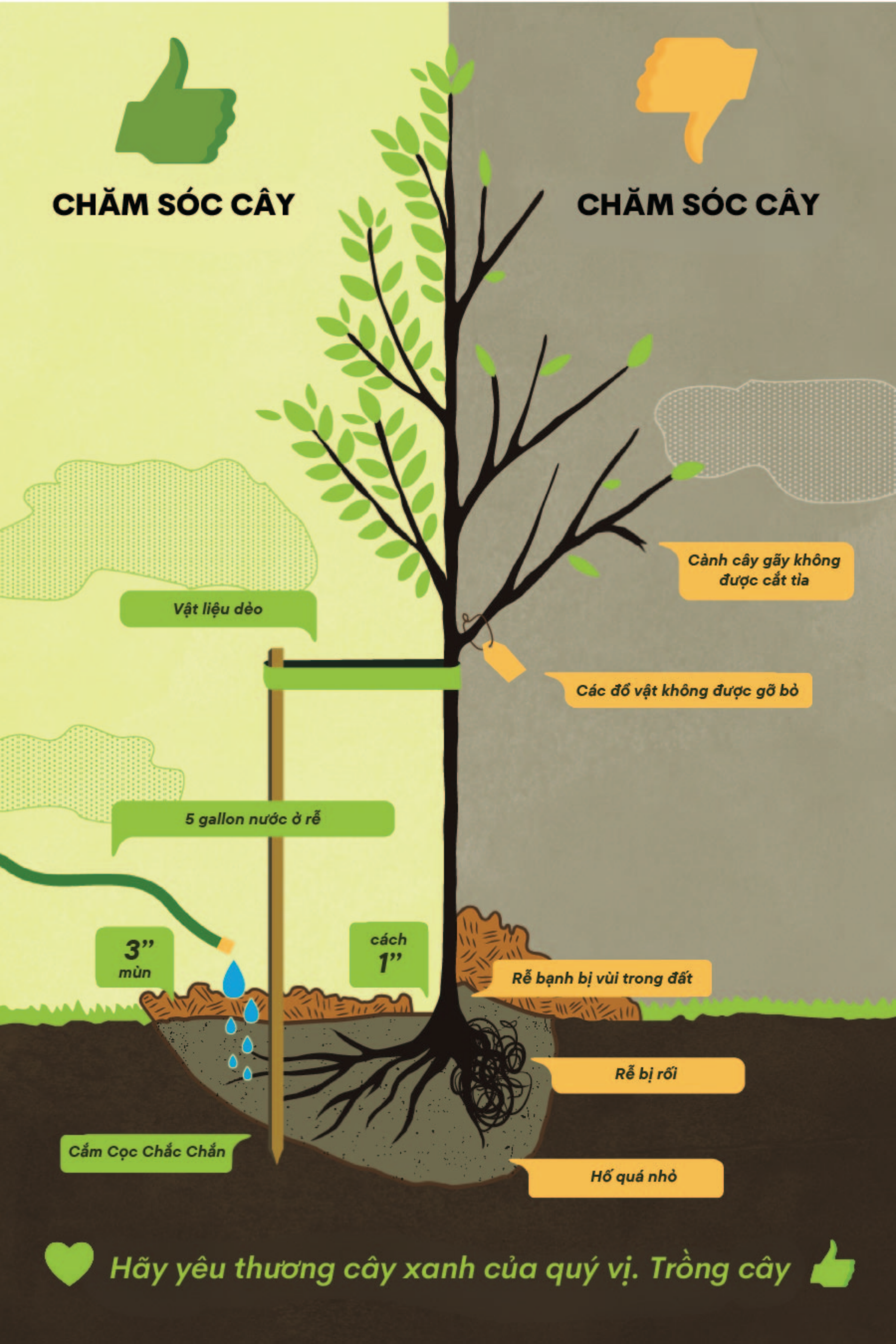




## CHĂM SÓC CÂY



## CHĂM SÓC CÂY



Vật liệu dẻo

Cành cây gãy không được cắt tỉa

Các đồ vật không được gỡ bỏ

5 gallon nước ở rễ

3"  
mùn

cách  
1"

Rễ bệnh bị vùi trong đất

Rễ bị rối

Cắm Cọc Chắc Chắn

Hố quá nhỏ



Hãy yêu thương cây xanh của quý vị. Trồng cây





# LỜI KHUYÊN ĐỂ CHĂM SÓC TỐT CHO CÂY CỦA QUÝ VỊ



Tối thiểu 5 đến 15  
gallon nước mỗi  
tuần



Giữ một lớp mùn  
dày 3"



cách thân chính 1"

Phải mất 3 năm để trồng  
được một cây

Loại bỏ tất cả  
sau 1 năm



Cắt tỉa những  
cành bị héo và  
gãy ở rìa cành cây



Không cắt trụi  
phần tán của cây



Cẩn thận hư hại,  
bệnh & sâu bệnh



WASHINGTON STATE DEPARTMENT OF  
Natural Resources



Để biết thêm thông tin, hãy truy cập [cityoftacoma.org/urbanforestry](http://cityoftacoma.org/urbanforestry)